

Szirabel Fejlesztőház

Ismeretbővítő
játék

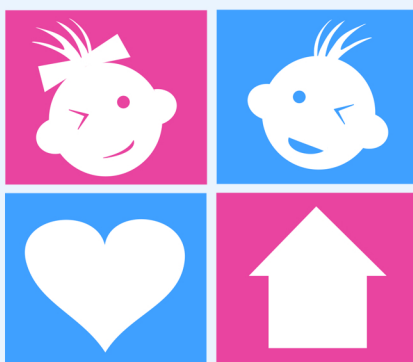
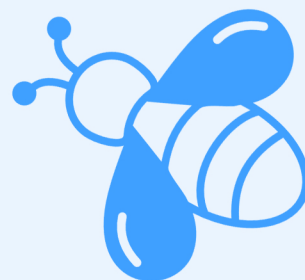
1,5-2 éveseknek:
Évszakfa



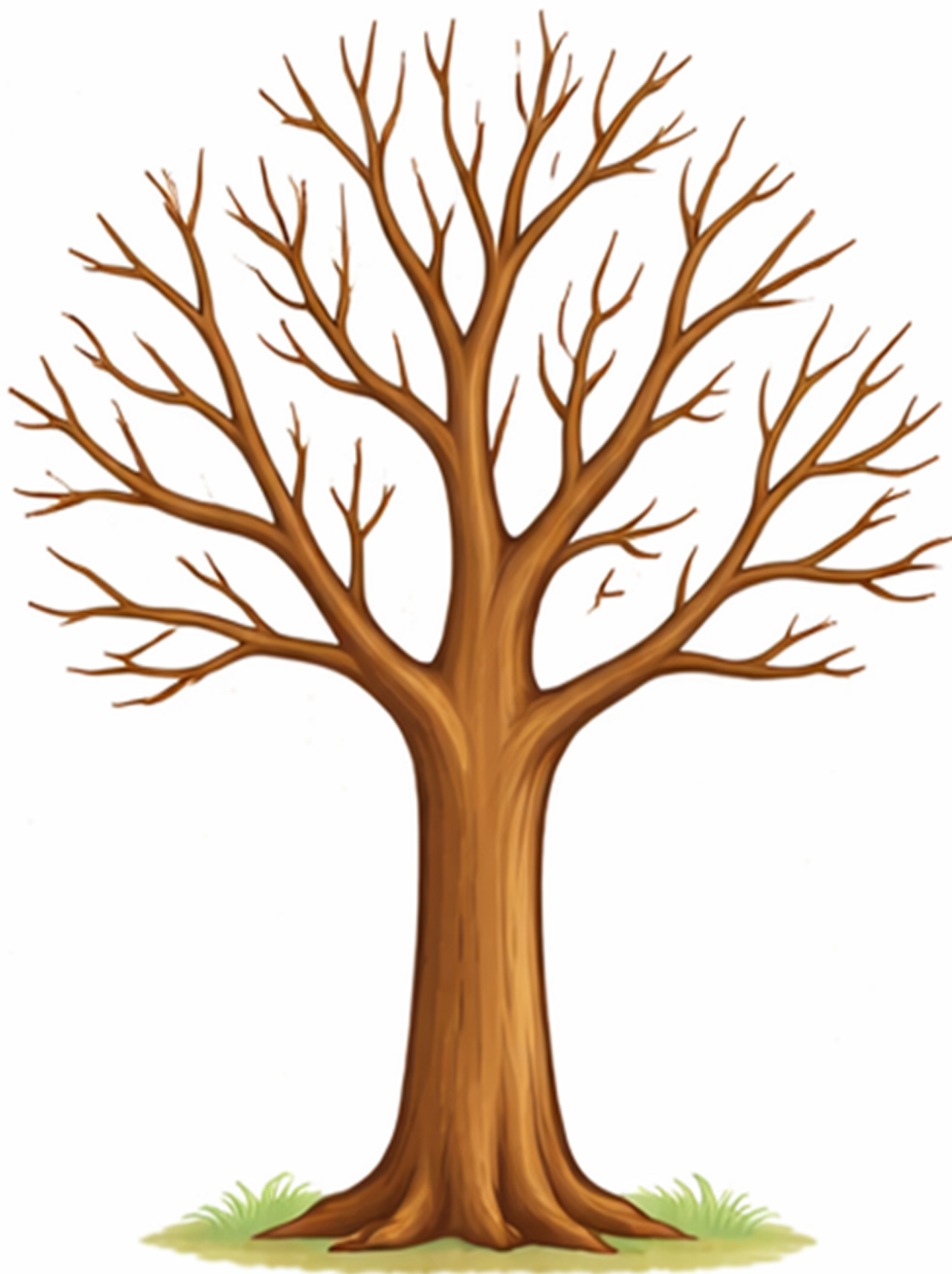
Évszakfa

Beszéljétek meg, milyen évszak van, milyen az időjárás ebben az évszakban, mi jellemző a növényzetre. Kitehetitek a képet látható helyre, hogy nézegethesse a gyermek.

Minden évszakban megcsinálhatjátok az aktuális évszakfátokat, és egy év alatt mind a négy kint lehet a faliújságon. Később pedig jelölhetitek, hogy most épp melyik évszak van a négy közül.



Szirabel
Fejlesztőház



www.szirabel.hu